

**Ultra Silence, Sèche-cheveux, Ultra silencieux, 2 100 Effiwatts pour un séchage rapide, Niveau sonore bas**  
Sèche-cheveux  
CV6420C0

### **Le sèche-cheveux le plus silencieux de Calor**

Transformez votre routine beauté avec Ultra Silence, le sèche-cheveux le plus silencieux conçu par Calor. Doté d'une puissance de 2 100 Effiwatts, cet appareil haute performance vous offre un flux d'air intense qui répond à tous vos besoins. Grâce au moteur amélioré, le niveau sonore de votre sèche-cheveux est limité à 66.5 dB(A), soit l'équivalent du niveau sonore d'une conversation classique. Enfin, un concentrateur et un diffuseur sont inclus pour vous permettre de changer de coiffure au gré de vos envies.

## DESCRIPTION PRODUIT SITE @

### Le nouveau sèche-cheveux silencieux conçu pour transformer votre routine beauté

Découvrez une routine de coiffage plus facile et plus agréable que jamais avec Ultra Silence, le sèche-cheveux le plus silencieux de Calor. Grâce à sa puissance de 2 100 Effiwatts et à son flux d'air intense, ce sèche-cheveux haute performance promet un brushing parfait et rapide. La technologie booster d'ions apporte une brillance incroyable à vos cheveux. Enfin, son design léger et son confort d'utilisation s'associent à de nombreuses fonctions améliorées pour vous offrir une expérience coiffure plus agréable au quotidien.

## BÉNÉFICES PRODUIT SITE DISTRIBUTEUR

### Calor Ultra Silence Sèche-cheveux, Très silencieux, Séchage rapide, Léger CV6420C0

- **SÉCHAGE SILENCIEUX** : découvrez notre sèche-cheveux le plus silencieux, équipé d'un moteur deux fois plus silencieux\* avec un niveau sonore de 66.5 dB(A) seulement (\*\*test de perception par rapport à un sèche-cheveux classique, 30 volontaires, 3 mois, France 2022)
- **HAUTE PERFORMANCE** : une puissance de 2 100 Effiwatts et un flux d'air intense allant jusqu'à 115 km/h pour des vitesses 20 % supérieures\*\*\* et des résultats parfaits à chaque fois (\*\*\*par rapport à la gamme Powerline CV59 de Calor)
- **BRILLANCE ÉCLATANTE** : technologie booster d'ions qui diffuse des millions d'ions antistatiques pour des cheveux jusqu'à deux fois plus brillants\* (\*test de perception par rapport à un sèche-cheveux classique, 30 volontaires, 3 mois, France 2022)
- **LÉGER & FACILE D'UTILISATION** : un sèche-cheveux élégant et compact jusqu'à 30 % plus léger\*\*\* pour une routine de coiffage plus facile et plus agréable que jamais (\*\*\*par rapport à la gamme CV79 de Calor)
- **RÉPARABILITÉ 15 ANS AU JUSTE PRIX** : Engagement de réparabilité 15 ans au juste prix grâce à notre réseau de 6 200 réparateurs dans le monde, pour contribuer à la protection de l'environnement et à la réduction des déchets
- **COIFFURES VARIÉES** : que vous préfériez un brushing parfaitement lisse ou des boucles avec du volume, le concentrateur et le diffuseur vous aident à vous coiffer selon vos envies et pour toutes les occasions
- **COIFFURE LONGUE TENUE** : la touche air frais fixe la coiffure à la fin du séchage pour un look impeccable tout au long de la journée
- **RÉGLAGES FACILES** : conçues pour offrir des résultats parfaits sur tous les types de cheveux, nos six combinaisons de vitesses et de températures assurent un séchage personnalisé pour un brushing totalement maîtrisé
- **LIVRÉ AVEC** : diffuseur, concentrateur (8 mm)

## BENEFICES DU PRODUIT



### Séchage silencieux

Découvrez le sèche-cheveux le plus silencieux de Calor équipé d'un moteur amélioré pour un séchage deux fois plus silencieux\* avec un niveau sonore de 66.5 dB(A) seulement, pour une expérience coiffure inégalée. (\*test de perception par rapport à un sèche-cheveux classique, 30 volontaires, 3 mois, France 2022)

### Haute performance

Séchage exceptionnel avec une puissance de 2 100 Effiwatts et un flux d'air intense allant jusqu'à 115 km/h pour des vitesses 20 % supérieures (par rapport à la gamme Powerline CV59 de Calor).





### **Cheveux brillants**

La technologie booster d'ions antistatiques rend vos cheveux deux fois plus brillants (test de perception par rapport à un sèche-cheveux classique, 30 volontaires, 3 mois, France 2022).

---

### **Léger et facile d'utilisation**

Design compact et élégant jusqu'à 30 % plus léger\*\*\* pour une routine de coiffage plus facile et plus agréable que jamais (\*\*par rapport à la gamme CV79).



### **Coiffures variées**

Que vous préfériez un brushing parfaitement lisse ou avec des boucles avec du volume, le concentrateur et le diffuseur vous aident à vous coiffer selon vos envies et les occasions.

---

### **Coiffure longue tenue**

La touche air frais fixe la coiffure à la fin du séchage pour un look impeccable tout au long de la journée.



### **Réglages faciles**

Maîtriser totalement votre brushing est plus facile que jamais grâce aux six combinaisons de vitesses et de températures assurant un séchage personnalisé.

---

### **Produit réparable 15 ans au juste prix**

Conçu pour être facilement réparé pendant 15 ans grâce à nos pièces détachées disponibles à un coût raisonnable rapidement au travers de notre réseau de 6 200 réparateurs dans le monde.

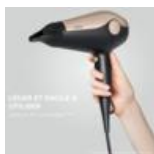
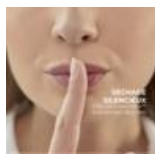


## PHOTOS DU PRODUIT

### Autres images produit



### Photos produit in situ



### Video(s)



### Packaging



### Notice d'utilisation



CARACTERISTIQUES DU PRODUIT

RÉSULTAT/UTILISATION

➤ Puissance	1 800 W
➤ Performance	2 100 Effiwatts
➤ Vitesse de l'air (km/h)	115
➤ Vitesse de séchage	5.3 g/min
➤ Dimensions du concentrateur	8 mm
➤ Nombre de températures	3
➤ Nombre de vitesses	2
➤ Type de diffuseur	Statique
➤ Accessoire 1 :	1 concentrateur
➤ Diffuseur	Oui

RESPECT DES CHEVEUX

➤ Générateur ionique	Oui
----------------------	-----

ERGONOMIE/CONFORT D'UTILISATION

➤ Type de moteur	Moteur Hybride
➤ Silence	66,5 dB(A)
➤ Eco énergie	Oui
➤ Silence	Très silencieux (<74 db(A))

SPÉCIFICITÉS TECHNIQUES

➤ Tension	230 V
➤ Autres	Touche air frais / Grille amovible / Anneau de suspension
➤ Coloris	Noir et Or

BESOIN

➤ Séchage	Oui
➤ Brushing	Oui
➤ Autres	Touche air frais / Grille amovible / Anneau de suspension

RÉSULTAT ATTENDU

➤ Séchage rapide	Oui
➤ Volume	Oui
➤ Mise en forme	Oui

➤ Pays d'origine	Chine
➤ Garantie	2 ans
➤ Disponibilité des pièces détachées	15 ans

INFORMATIONS LOGISTIQUES

CMMF : 1830009322

Code EAN	Colisage	Pièces / couche palette	Couches / palette	Pièces / palette	Pièces / container
EAN ST : 3121040093221 EAN UC :	6	24	3	72	C20 : 3 480 C40 : 7 500 HQ4 : 9 000

	Produit nu	Produit emballé	Carton	Palette
Dimensions (L x l x H)	203 x 97 x 280	203 x 280 x 97	455 x 315 x 305	1 200 x 800 x 1 049
Poids	0.768 (KG)	1,248 (KG)	7,49 (KG)	110,88 (KG)

RELATIONS

CMMF : 1830009322

Switch (replace)	
Switch (is replaced by)	
Cross-sell	
Accessories	2024-09-26

