

**Thermo Care, Lisseur, Cheveux protégés, Efficace en un seul passage,
5 T°, Pochette
SF8120C0**

Des résultats professionnels en un seul passage

Découvrez Thermo Care de Calor, un lisseur haute performance doté de la technologie Thermocare qui aide à préserver la santé de vos cheveux. Recommandé par les professionnels, il intègre un capteur dans chaque plaque pour une régulation parfaite de la température et une efficacité en un seul passage, afin d'offrir à vos cheveux le soin qu'ils méritent. Le revêtement céramique Titanium permet une excellente glisse pour un lissage parfait et une protection des cheveux.

DESCRIPTION PRODUIT SITE @

Des cheveux protégés et une efficacité en un seul passage avec le lisseur Thermo Care

Le lisseur Thermo Care de Calor associe la technologie Thermocare et le revêtement exclusif Titanium pour des résultats parfaits et des cheveux protégés. Il assure une régulation parfaite de la température avec un capteur intégré dans chaque plaque flottante pour une efficacité en un seul passage. Il est recommandé par les professionnels notamment pour la protection qu'il apporte à vos cheveux : à vous les coiffures sublimes comme chez le coiffeur !

BÉNÉFICES PRODUIT SITE DISTRIBUTEUR

Calor Thermo Care, Lisseur, Efficace en un seul passage, 5 réglages de T° SF8120C0

- CHEVEUX PROTÉGÉS : technologie Thermocare pour une régulation parfaite de la température avec un capteur dans chaque plaque pour une efficacité en un seul passage qui préserve la santé de vos cheveux
- TECHNOLOGIE AVANCÉE : technologie Thermocare avec un capteur haute précision par plaque contrôlant la température 1000x/min pour des résultats professionnels sans risque de surchauffe ni de dommages aux cheveux
- GLISSE EXCEPTIONNELLE : conçu pour offrir des performances durables, notre revêtement exclusif Titanium assure un temps de chauffe rapide, une distribution uniforme de la chaleur et une glisse parfaite à chaque passage
- BRILLANCE ÉCLATANTE : la technologie ionique réduit l'électricité statique et les frisottis pour des cheveux lisses, faciles à coiffer et brillants
- Réparabilité 15 ans, Garantie 2 ans
- RÉGLAGES ADAPTÉS : 5 réglages de température, de 150 à 210 °C, affichés sur un écran LED facile d'utilisation pour répondre aux besoins de tous les types de cheveux
- COIFFURES VARIÉES : polyvalent avec sa forme arrondie, il permet de lisser, boucler ou onduler vos cheveux au gré de vos envies
- PRATICITÉ : la pochette de rangement pratique est idéale pour emmener votre lisseur partout et le ranger facilement chez vous
- LIVRÉ AVEC : pochette de rangement

BENEFICES DU PRODUIT

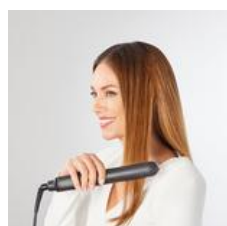


Efficace en un seul passage

Recommandé par les professionnels, ce lisseur promet une efficacité en un seul passage pour des résultats dignes d'un professionnel tout en préservant la santé de vos cheveux.

Des cheveux protégés

La technologie Thermocare utilise 2 capteurs haute précision pour un contrôle précis de la température lors du coiffage.



Vous coiffer n'a jamais été aussi facile

Nos plaques dotées d'un revêtement exclusif en céramique Titanium assurent une glisse parfaite pour des cheveux lisses et brillants.

Brillance éclatante

La technologie ionique réduit l'électricité statique et les frisottis pour des cheveux lisses, faciles à coiffer et brillants.



Réglages adaptés et contrôle précis

Les 5 réglages de température allant de 150 à 210 °C, répondent aux besoins de différents types de cheveux, avec un écran LED facile à utiliser et pour un contrôle précis.

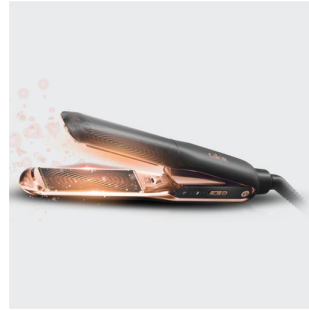
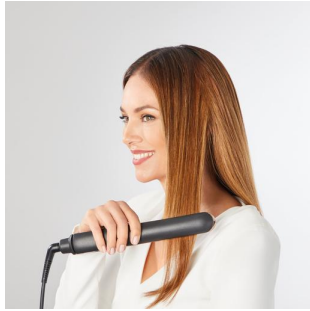
Coiffures variées

Son design rond a été pensé pour répondre à tous vos besoins en matière de coiffures et vous permet de lisser, boucler ou onduler vos cheveux au gré de vos envies.

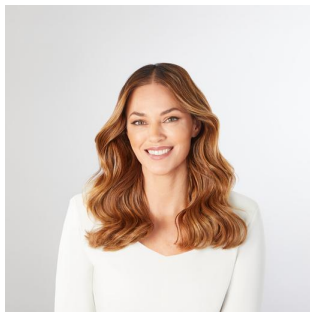


Praticité

La pochette de rangement pratique est idéale pour emmener votre lisseur partout et le ranger facilement chez vous.



Conçu pour un rangement et un transport faciles, le système de verrouillage des plaques vous permet d'utiliser et de ranger votre lisseur en toute sécurité.



Polyvalent avec sa forme arrondie, il permet de lisser, boucler ou onduler vos cheveux au gré de vos envies.

PHOTOS DU PRODUIT

Autres images produit



Bannière Premium Bureau



Photos produit in situ



Video(s)



Packaging



Notice d'utilisation



CARACTERISTIQUES DU PRODUIT

RÉSULTAT/UTILISATION

- Revêtement des plaquesCéramique
- FonctionsBoucles et lissage absolu
- Fonction bouclesOui
- Plaques flottantesOui
- Nombre de plaques flottantes2
- Destiné auxHommes/Femmes
- Type de lisseurLisseur

RESPECT DES CHEVEUX ET ERGONOMIE

- Générateur ioniqueOui

ERGONOMIE/CONFORT D'UTILISATION

- PochetteOui
- AffichageLED
- Indicateur de chauffeOui
- SécuritéSystème de verrouillage
- Arrêt automatique30 min
- Temps de chauffe30 secondes

SPÉCIFICATIONS TECHNIQUES

- Tension220-240 V
- Cordon 360°Oui
- Type d'élément chauffantCéramique
- Longueur du cordon électrique2.7 m
- ColorisNoir / Cuivré

BESOIN

- LissageOui
- BouclageOui

RÉSULTAT ATTENDU

- LissageOui
- Boucles et ondulationsOui

- Pays d'origineChine
- Garantie2 ans
- Disponibilité des pièces détachées15 ans

INFORMATIONS LOGISTIQUES

CMMF : 1830009209

Code EAN	Colisage	Pièces / couche palette	Couches / palette	Pièces / palette	Pièces / container
EAN ST : 3121040092095 EAN UC :	6	54	13	702	C20 : 7 800 C40 : 17 100 HQ4 : 20 400

	Produit nu	Produit emballé	Carton	Palette
Dimensions (L x l x H)	327 x 32 x 375	337 x 130 x 60	352 x 275 x 200	1 200 x 800 x 2 461
Poids	0.45 (KG)	0,698 (KG)	4,19 (KG)	511,23 (KG)

RELATIONS

CMMF : 1830009209

Switch (replace)	
Switch (is replaced by)	
Cross-sell	
Accessories	
Linked to finished products	2024-07-18